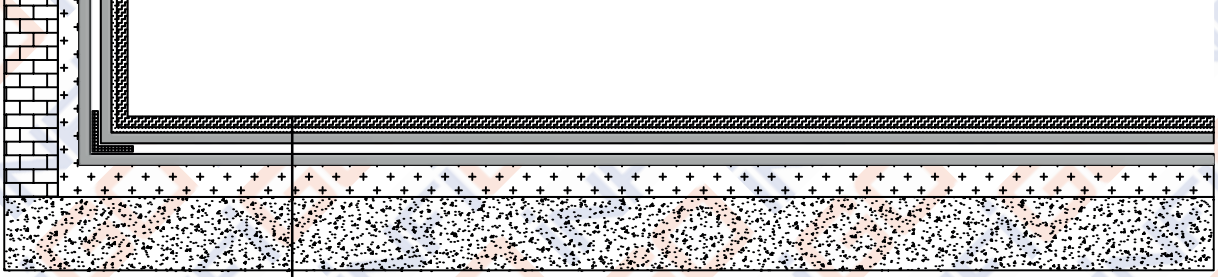


ISLAK HACİM SU YALITIMI DETAYI (SÜRME SU YALITIMI İLE)



SERAMİK / MERMER KAPLAMA

ÇİMENTO ESASLI SÜRME SU YALITIMI
(2-3 KAT, KÖŞELERDE BANT TAKVİYELİ)

EĞİM ŞAPI / SIVA

BETONARME DÖŞEME

ÖLÇEKSİZDİR